

Teknik Analiz

18 Ekim 2024

	Destek-1	Destek-2	Destek-3	Direnç-1	Direnç-2	Direnç-3
BİST100	8935.00	8852.00	8680.00	9055.00	9226.00	9395.00
X30YVADE	10060.00	9968.00	9800.00	10190.00	10230.00	10345.00
Ons Altın	2.700	2.685	2.644	2.745	2.765	2.800
EUR/USD	1.0811	1.0790	1.0745	1.0878	1.0905	1.0960
GBP/USD	1.2985	1.2940	1.2865	1.3065	1.3090	1.3165
EUR/GBP	0.8300	0.8285	0.8235	0.8385	0.8435	0.8475

BİST100

BİST100 endeksi dün 46 puan yükselişle 9002 seviyesinden tamamladı. Teknik göstergelerin henüz zayıf görünüme sahip olduğu endekste 9020 ara direnç noktası olup aşılmasıyla 9055/9226 ve 9400 dirençleri test edilebilir. 9400 üzerinde yerleşme sağlanması halinde ise yükseliş hız kazanabilir. Ancak, teknik göstergelerin zayıf olması nedeniyle 9055 altında baskının süreceğine, 8935 ara desteğinin kırılması durumunda 8852/8680 destek seviyelerine kadar düşüş potansiyeli oluşacağına dikkat edilmelidir. Özetle; TCMB/PPK beklendiği gibi politika faizini %50 ile sabit bıraktı. Karar metninde faiz indiriminin başlangıç tarihine ilişkin herhangi bir ipucu bulunmuyor. Teknik olarak ise 8750-8850 destek aralığı üzerinde kaldıkça toparlanma devam edebilir.

X30YVADE

10060 üzerinde denge sağlamayı başaran kontratın teknik göstergeleri henüz zayıf görünüme sahip. Bu bağlamda 10055 ilk destek bölgesi olup kırılması halinde 10000 ardından 9968/9800 desteklerine düşüş riski oluşabilir. Ancak zayıf teknik görünüme rağmen 10060 üzerinde kaldıkça yükseliş isteğinin süreceğine, 10190/10230 üzerinde 10345 dirençlerinin test edileceğine dikkat edilmelidir. Özetle; 10060 destek bölgesi yön belirleyici olarak kabul edilebilir.

XAU/USD

2685 direncinin aşılmasıyla yükselişin hızlandığı ons altının teknik göstergeleri güçlü. Bu bağlamda 2700 üzerinde kaldıkça 2745/2765 ardından 2800 direnç seviyeleri olarak test edilebilir. Buna karşın, güçlü teknik görünüme rağmen 2700 altında 2685/2644 destek seviyelerine kadar düşüş potansiyeli oluşacağı ihtimali göz ardı edilmemelidir. Özetle; Ortadoğu'da gerilimin yeniden tırmanması ve Amerika'daki başkanlık seçimleri öncesinde altın, güvenli liman olarak talep görüyor. Teknik olarak 2700 bölgesi yön belirleyici olarak izlenebilir.

EUR/USD

Dünkü işlemlerde 1.0811 bölgesine dek gerileyen paritenin teknik göstergeleri zayıf görünüme sahip. Bu bağlamda 1.0878 kısa vadeli düşen kanal üst bandı olup aşılmadıkça düşüşün sürmesi, 1.0811/1.0793 destek seviyelerinin kırılmasıyla 1.0745 desteğinin test edilmesi beklenebilir. Öte yandan, zayıf görünüme rağmen 1.0878 direncinin aşılmasıyla 1.0905/1.0960 ve 1.1050 dirençlerinin test edileceğine dikkat edilmelidir. Özetle ECB faiz kararının ardından düşen parite için 1.0878 direnci kısa vade için yön belirleyici konumdadır.

GBP/USD

EMA-100 ortalaması 1.2985 üzerinde kalmayı şu ana kadar başaran paritenin teknik göstergeleri zayıf. Buradan hareketle, 1.3065/1.3090 ilk dirençler olup aşılması halinde 1.3170/1.3265 dirençleri test edilebilir. Ancak zayıf görünüm nedeniyle 1.2985 desteğinin kırılmasıyla 1.2865/1.2840 desteklerine kadar düşüş riski göz ardı edilmemelidir. Özetle; bugün İngiltere/perakende satışlar verisi öne çıkıyor. Teknik olarak ise 1.2985 desteği önemli.

EUR/GBP

Teknik göstergelerin zayıf görünüme sahip olduğu paritede 0.8330 altında kaldıkça 0.8300/0.8280 ve 0.8235 desteklerine kadar düşüş sürebilir. Ancak teknik göstergelerin zayıf görünümüne rağmen 0.8330 üzerinde 0.8385 direnci ile 0.8400/0.8435 dirençlerinin test edileceğine dikkat edilmelidir. Özetle; ECB faiz kararından sonra aşağı yönlü baskının arttığı parite için teknik olarak 0.8330 hattı yön belirleyici konumdadır.

Murat Korkmaz
Araştırma ve Strateji Bölümü
İstanbul
Tel: 0212 367 70 00
Murat.Korkmaz@ingyatirim.com.tr



BİST100 Endeksi



X30YVADE



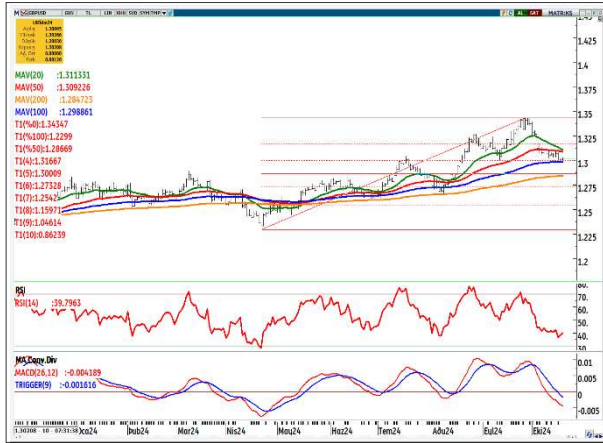
XAU/USD (Ons Altın/USD)



EUR/USD (Euro/ABD Doları)



GBP/USD (Sterlin/ABD Doları)



EUR/GBP (Euro/Sterlin)



*Grafikler için kaynak: Matrxs



"Burada yer alan yatırım bilgi, yorum ve tavsiyeleri yatırım danışmanlığı kapsamında değildir. Yatırım danışmanlığı hizmeti, yetkili kuruluşlar tarafından kişilerin risk ve getiri tercihleri dikkate alınarak kişiye özel sunulmaktadır. Burada yer alan yorum ve tavsiyeler ise genel niteliktedir. Bu tavsiyeler mali durumunuz ile risk ve getiri tercihlerinize uygun olmayabilir. Bu nedenle, sadece burada yer alan bilgilere dayanılarak yatırım kararı verilmesi beklentilerinize uygun sonuçlar doğurmayabilir. ING Yatırım Menkul Değerler A.Ş. Araştırma ve Strateji Bölümü tarafından sadece bilgi amaçlı olarak hazırlanmış olan bu rapor, hiçbir şekilde bir yatırım önerisi veya herhangi bir yatırım aracının doğrudan alımına veya satımına dair bir teklif veya referans olarak alınmamalıdır. Geçmiş performans takip eden dönem için bir gösterge değildir. Bu raporda sunulan bilgilerin yayım tarihi itibarıyla yanlış/yanıltıcı olmamasına özen gösterilmiş olmasına karşın, ING Yatırım Menkul Değerler bilgilerin doğru ve tam olmasından sorumlu değildir. Bu raporda yer alan bilgiler herhangi bir uyarı yapılmadan değişebilir. ING Yatırım Menkul Değerler ve çalışanlarının bu raporda sunulan bilgilerin kullanılmasından kaynaklanabilecek doğrudan ve/veya dolaylı zararlardan ötürü sorumluluğu bulunmamaktadır. Raporun, telif ve diğer hakları saklıdır; herhangi bir amaçla ING Yatırım Menkul Değerlerin izni olmadan raporun tamamı veya bir kısmı başka bir yerde yeniden yayımlanamaz, dağıtımı yapılamaz."

